

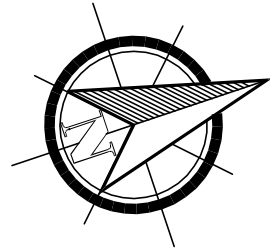
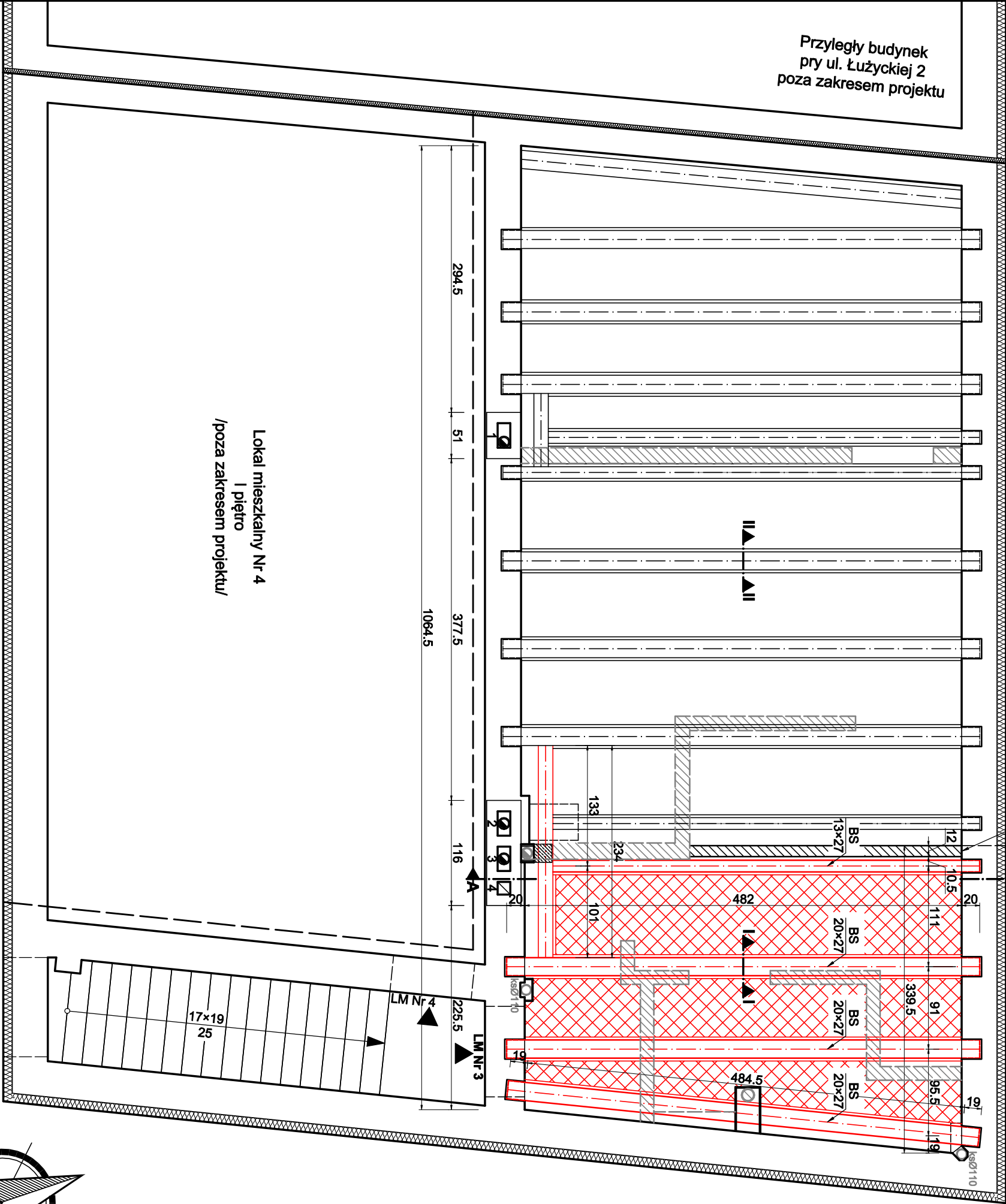
STROP ISTNIEJĄCY (REMONT PODŁOGI I PODSUFITKI, KONSTRUKCJA BEZ ZMIAN)  
P.U. 36,43 [m²]

istn. ścianka działowa muruwana  
z cegły pełnej - do poziomu I piętra

STROP DO ROZBIÓRKI  
P.U. 15,23 [m²]

WJAZD

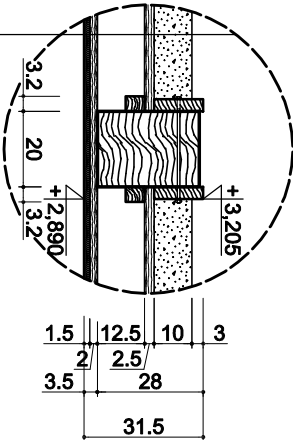
Przyległy budynek  
przy ul. Łużyckiej 2  
poza zakresem projektu



PODWÓRZE

PRZEKRÓJ I-I

STROP ISTNIEJĄCY-DO ROZBIÓRKI  
skala 1: 20



UKŁAD WARSTW STROPU

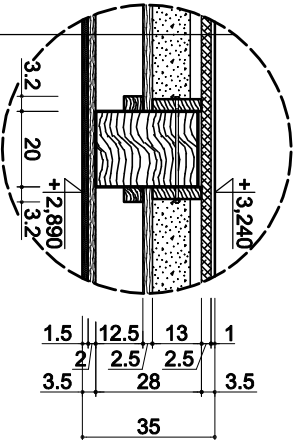
1. Strop drewniany - belkowy:
    - 1.1. belki stropowe drewniane z przykładkami z desek (BS) łączna długość belek L= 20,4 [mbl] / objętość V= 1,2 [m³]
    - 1.2. izolacja z polisty gr. 100 [mm]
    - 1.3. ściepy pułap z desek gr. 25 [mm]
  2. Podsufitka z desek gr. 18 [mm]
  3. Tylnik sufitowy mineralny na trzcinie gr. 15 [mm]
  4. Sufit podwieszany z płyt g-k na stelażu metalowym i wieszakach opuszczony o 600 [mm]
- \*Posadzka i ślepa podłoga z płyty OSB-3 rozebrana na powierzchni 15,23 [m²]



Fot. nr 1-2 Strop nad parterem

PRZEKRÓJ II-II

STROP ISTNIEJĄCY-DO REMONTU  
skala 1: 20



UKŁAD WARSTW STROPU

1. Posadzka - panele gr. 10 [mm]
2. Podłoga z płyty OSB-3 gr. 25 [mm]
3. Strop drewniany - belkowy:
  - 3.1. belki stropowe drewniane z przykładkami z desek 3.2. izolacja z polisty gr. 100 [mm]
  - 3.3. ściepy pułap z desek gr. 25 [mm]
4. Podsufitka z desek gr. 18 [mm]
5. Tylnik sufitowy mineralny na trzcinie gr. 15 [mm]
6. Sufit podwieszany z płyt g-k na stelażu metalowym i wieszakach opuszczony o 600 [mm]



Fot. nr 3-5 Strop nad parterem

<b>Podstawowe dane charakterystyczne budynku i lokalu mieszkalnego Nr 3</b>	
(1) Wysokość budynku (niski)	7,16 [m]
(2) Liczba kondygnacji	0 podziemnych / 2 nadziemne
(3) Powierzchnia zabudowy budynku	126,35 [m²]
(4) Kubatura brutto budynku	863 [m³]
(5) Powierzchnia użytkowa lokalu mieszkalnego Nr 3	48,31 [m²]

**BIURO PROJEKTOWO-USŁUGOWE "INSTAL-TECH"**  
**MGR INŻ. JAN DROŻDŻ**

78-320 Pokczyn-Zdrój, ul. Bolesława Chrobrego 24, tel. 604 117 512 / Instaltech1916@wp.pl			
Inwestor	Gmina-Miasto Świnoujście TBS Lokum Świnoujście Sp. z o.o.		
	ul. Wyspiańskiego 35C, 72-600 Świnoujście		
Obiekt	Lokal mieszkalny Nr 3 w budynku mieszkalnym wielorodzinnym		
	Kategoria obiektu budowlanego XIII		
Adres	ul. Łużycka Nr 3, lokal nr 3, 72-600 Świnoujście, działka nr 69 obręb Świnoujście 10, jednostka ewidencyjna 326301_1.0010.69		
Zamierzenie budowlane	Remont stropu nad parterem w lokalu mieszkalnym nr 3 położonym na I piętrze w budynku mieszkalnym wielorodzinnym		
	położonym przy ul. Łużyckiej 3 w Świnoujściu		
Stadium	Projekt architektoniczno-budowlany		Data: 16.III.2026
Treść rysunku	<b>RZUT STROPU NAD PARTEREM</b> <i>/stan istniejący - część stropu do rozbioru/</i>		Rys. nr AB-3
Skala: 1: 50 / 20			
Projektant konstrukcja/	inż. Bogusław Drożdż	Nr uprawnień A/PNB/8300/268/81	
Sprawdzający konstrukcja/	mgr inż. Adam Kaczorowski	Nr uprawnień UAN/U/7342/66/91	
	Aspejtność konstrukcyjno-budowlana/	A/PNB/8300/6/79	
Opracował	Krzysztof Popielewski	Nr uprawnień _____	